

بِسْمِ اللّٰهِ الرَّحْمٰنِ الرَّحِیْمِ

نحوه تغییر ساعت دستگاه های حضور و غیاب از طریق نرم افزار

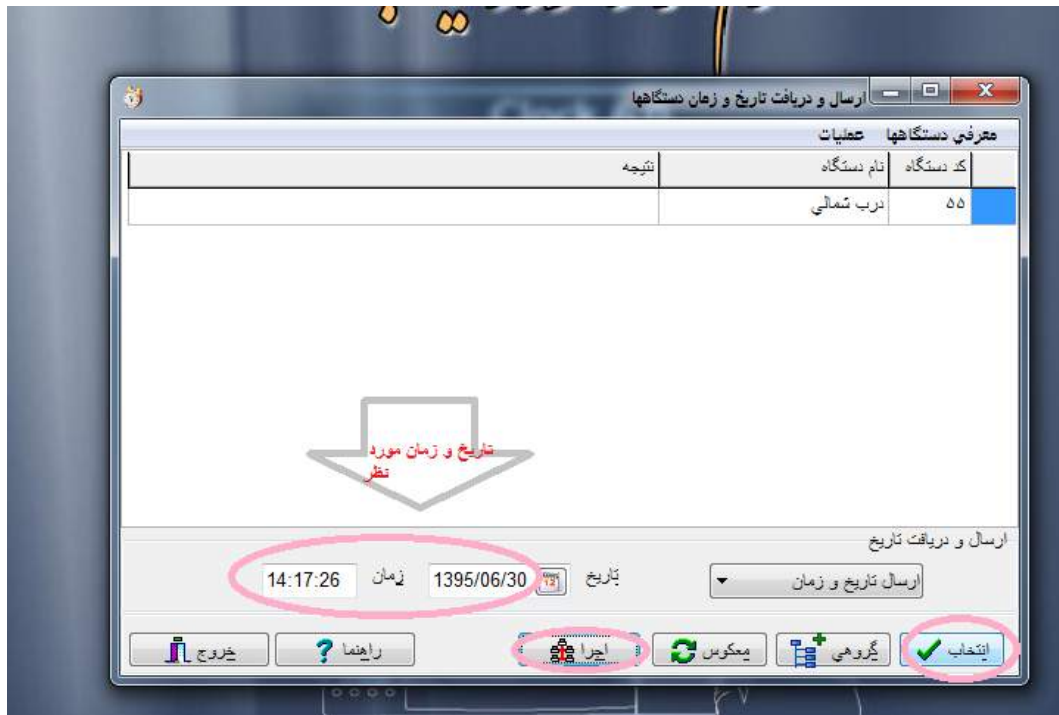
پیرو تغییر ساعت رسمی کشور کلیه دستگاه های حضور و غیاب به استثنای دستگاه های FP7000 و CLK6000 از طریق فایل راهنما ۱ ساعت به عقب کشیده شوند.

- ۱- تغییر ساعت حضور و غیاب در نرم افزار Clock
- ۲- تغییر ساعت حضور و غیاب در نرم افزار امین
- ۳- تغییر ساعت حضور و غیاب در نرم افزار Biostar

۱- تغییر ساعت حضور و غیاب در نرم افزار Clock

در تاریخ ۹۵/۰۶/۳۰ طبق تغییر ساعت رسمی کشور، برای تغییر ساعت دستگاه می توان به روش ذیل اقدام نمود.





نکته ۱ :

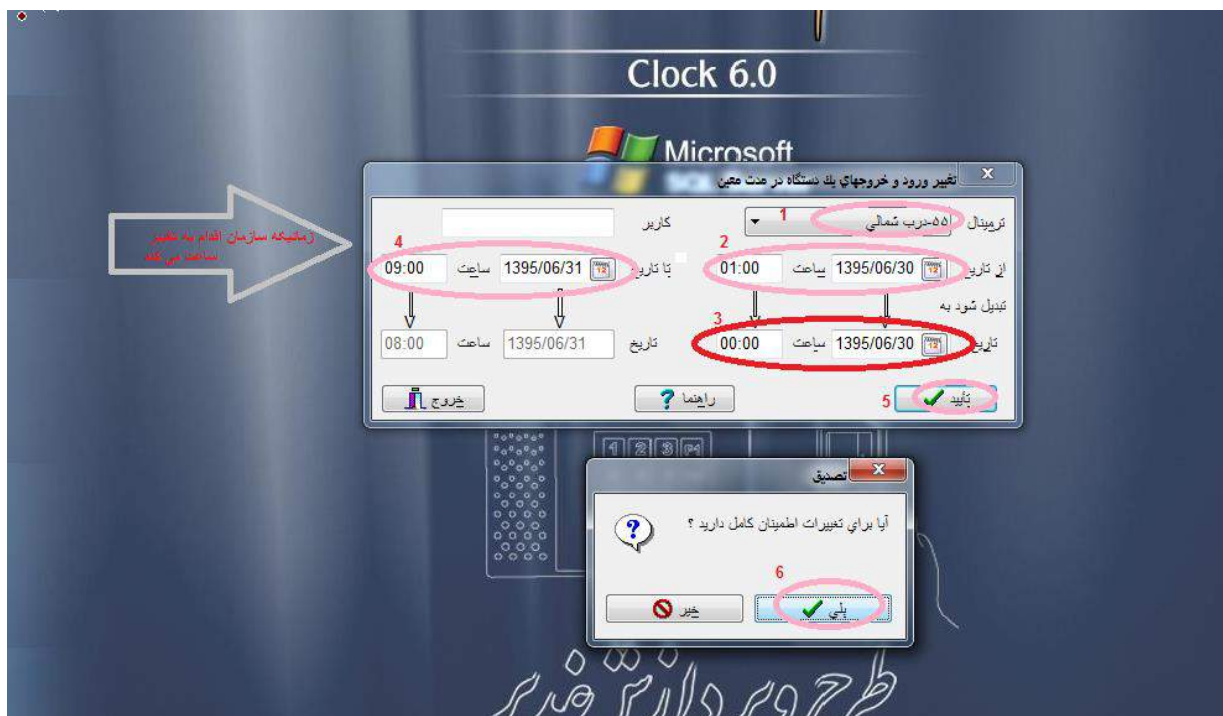
چنانچه تغییر زمان دستگاه به موقع صورت نگرفت و پرسنل انگشت زدند و تردد ها جمع آوری شد و تغییر ساعت دستگاه در زمان دیرتری انجام گرفت برای اصلاح تردهای اشتباه می توان به روش ذیل عمل نمود:

منوی عملیات حضور و غیاب ← تغییر ورود و خروج ترمینال ها، تردد پرسنل را اصلاح کرد.

توجه : قبل از اقدام به این تغییر حتما از نرم افزار Backup تهیه شود.

کاربران نرم افزار کلاک ۶ از دیتابیس خود در Backup SQL بگیرند و کاربران نرم افزار کلاک ۴ از Backup Clock.mdb بگیرند.





نکته ۲:

با توجه به عدم دسترسی کاربران در نسخه ۱,۵ به منوی مذکور لازم است تردد پرسنل به صورت دستی و در مسیر ذکر شده اعمال شود.

عملیات حضور ← اطلاعات حضور و غیاب

۲- تغییر ساعت حضور و غیاب در نرم افزار امین

ابتدا دستگاه مورد نظر را انتخاب می کنیم و سپس در سر برگ تاریخ و زمان در قسمت Day Light saving گزینه هماهنگی با ساعت رسمی در ابتدای فروردین و مهر را تیک می زنند و بر روی اعمال تغییرات کلیک می کنیم.

The screenshot displays the 'Ammin' software interface for configuring a device. The main window is titled 'اطلاعات اولیه دستگاه' (Initial Device Information). It features a clock and two date/time selection fields: 'تاریخ دستگاه به میلادی' (Device Date in Gregorian) set to 2016/09/19 13:10:13, and 'تاریخ دستگاه به شمسی' (Device Date in Persian) set to 1395/06/29 13:10:13. Below these are buttons for 'دریافت دوباره از دستگاه' (Refresh from device), 'دریافت ساعت سرور' (Get server time), and 'اعمال تغییرات' (Apply changes). The 'تنظیمات Day Light Saving' section includes a checked checkbox for 'هماهنگی با ساعت رسمی در ابتدای فروردین و مهر' (Synchronize with official time at the beginning of Farvardin and Mehr) and an 'اعمال تغییرات' button. The 'تنظیم همزمانی تاریخ و زمان' section has two unchecked checkboxes: 'در هنگام جمع آوری (سرور به دستگاه) ، تاریخ و زمان دستگاه با سرور همسان گردد' (When collecting (server to device), device date and time sync with server) and 'گوشزد کردن اختلاف زمانی دستگاه با سرور تا بیش از ۱۰ دقیقه' (Allow device time difference with server up to 10 minutes). The right sidebar shows a 'دستگاهها' (Devices) button circled in red. The top navigation bar includes icons for 'نمایشگر و صدا', 'وضعیت سنسور ها', 'حالت تشخیص', 'شبکه', 'کنترل دسترسی', 'کلید عملیاتی', and 'تاریخ و زمان'. The bottom right corner shows 'جمع آوری اطلاعات'.

۳- تغییر ساعت حضور و غیاب در نرم افزار Biostar

۱- چنانچه تغییر ساعت دستگاه حضور و غیاب قبل از تاریخ ۹۵/۰۶/۳۰ صورت گیرد:

مراحل ۱ و ۲ و ۳ را انجام می‌دهد و توجه شود که نرم افزار که با سرور Sync نباشد. دو گزینه (Get Host Pc Time, Time Sync With server تیک نداشته باشد.)

The screenshot shows the 'BioStar Server' configuration window. On the left, a tree view shows the device '91027[192.168.10.3]'. A red speech bubble with the Persian text 'ابتدا دستگاه مورد نظر را انتخاب می‌کنیم' (First, we select the target device) is next to it, with a '1' above it. The main window has tabs for 'Operation Mode', 'Fingerprint', 'Network', 'Access Control', 'Input', 'Output', 'Black List', 'Display/Sound', 'T & A', and 'Wiegand'. The 'BioStation Time' section is highlighted with a red circle and a '3' above it. It contains a 'Date' field set to '2016/19/09' and a 'Time' field set to '10:49:58'. To the right of these fields are two buttons: 'Get Device Time' (circled in red with a '2' above it) and 'Set Device Time' (circled in red with a '4' above it). Below this section are various configuration options for '1:1 Operation Mode', '1:N Schedule', 'Mifare', and 'Card ID Format'.

۲- چنانچه تغییر ساعت دستگاه حضور و غیاب بعد از تاریخ ۹۵/۰۶/۳۰ صورت گیرد:

دستگاه انتخاب شود و سپس با گزینه Get Device time ساعت دستگاه چک شود و تغییر داده شود و با کلیک بر روی Set Device time به دستگاه ارسال شود.

با آرزوی توفیق روز افزون